

# CATALOGUE DES FORMATIONS



## LA FORMATION POUR TOUS ET PAR TOUS !



**Qualiopi**   
processus certifié

 RÉPUBLIQUE FRANÇAISE

La certification qualité a été délivrée au titre de la catégorie d'action suivante :  
**ACTIONS DE FORMATION**





Campus Spie batignolles est l'organisme de formation et de partage de la culture et des savoir-faire du Groupe. Il s'adapte à un monde qui change avec les métiers et propose des formations qui s'ajustent à la culture de l'entreprise.

Dans toutes les formations, le Campus contribue au déploiement et à l'appropriation des fondamentaux Spie batignolles. Il répond aux enjeux futurs du groupe autour des quatre clés de performance.



Vous trouverez en partie 1 :

- Les formations « payantes » du Campus (présentielles, distancielles et/ou mixtes) classifiées selon les quatre clés de performance du Groupe.

#### L'orientation Client

La récurrence de la marge

L'engagement des hommes

La qualité de réalisation

Retrouvez les fiches programmes de chaque formation dans ce catalogue et disponibles également sur **Sb Talents**.

Par ailleurs, **nous vous rappelons que les formations avec les organismes partenaires sont disponibles sur Sb talents** ( env. 1200 à ce jour).

Si vous ne trouvez pas la formation recherchée, ou qu'une formation identifiée par un autre moyen n'est pas en ligne sur Sb talents, merci de vous rapprocher de votre responsable formation en entité pour étudier la possibilité de la créer au catalogue.



Depuis 2020, le Campus élargit son champs d'intervention en développant de nouveaux services, en s'adaptant aux usages de la formation et aux orientations du Groupe.

Vous trouverez ainsi en partie 2 :

- Les formations **en accès libres et gratuites** (e-learning, webinaires, classes virtuelles)
- Les formations coordonnées par le Campus, mais **organisées directement par les référents formation** des entités (classes virtuelles, présentiels) : Loi Sapin 2, Fresque du climat, etc.
- Les **contrats cadres négociés** au nom du groupe Spie batignolles, mis à disposition des référents formation de chaque entité.

Pour toutes autres formations (type métier), rapprochez-vous de votre référent formation au sein de vos équipes RH.

Les formations du Campus Spie batignolles sont ouvertes à tous.

Elles permettent à chacun d'entre nous de devenir formateur afin de partager nos expériences et réussites.

Bienvenue au Campus Spie batignolles !

# Sommaire

<b>L'orientation client</b>	<b>5</b>
• Augmenter l'efficacité des réunions	6
• Gagner en influence	8
• Augmenter son impact devant un jury ou un public	10
• Vendre les proximités	12
• Piloter les opérations de proximité	14
<b>La récurrence de la marge</b>	<b>16</b>
• Maîtriser les processus de gestion financière de chantier	17
• Fondamentaux de la gestion contractuelle d'un chantier Spie batignolles	18
• Elaborer les mémoires de réclamations	20
• Gestion des marchés publics - CCAG	21
• Sous-traitance : Maîtriser les enjeux de l'Entreprise Générale	22
<b>L'engagement des hommes</b>	<b>24</b>
• Parcours découverte groupe Spie batignolles	25
<b>Management</b>	
• Conduire l'Entretien d'Appréciation et de Développement (EAD) et l'Entretien Professionnel – Manager d'Etam et de Cadres	27
• Conduire l'Entretien d'Appréciation et de Développement (EAD) et l'Entretien Professionnel d'un Compagnon	29
• Parcours Chef d'Equipe	31
• Parcours Chef de Chantier	33
• Devenir manager	35
• Parcours Manager les équipes	36
• Exercer la mission de formateur en entreprise	38
<b>Parcours règlementaires</b>	
• AIPR	39
<b>La qualité de réalisation</b>	<b>40</b>
• Lean Yellow Belt	41
• Lean Green Belt	43
• Animer les minutes Spie batignolles	45
• Management de projet	46

# L'orientation client

Les formations commerciales s'adressent à l'ensemble des acteurs de Spie batignolles ayant un rôle actif au contact de nos clients. Elles apportent des savoir-faire et des comportements pour construire une relation client de qualité et lui vendre l'offre la mieux adaptée à ses besoins. Certaines de ces formations sont dédiées aux acteurs du « Projet » et d'autres aux acteurs de la Proximité.

## FORMATIONS

- Augmenter l'efficacité des réunions
- Gagner en influence
- Augmenter son impact devant un jury ou un public
- Vendre les proximités (anciennement Chargé d'affaires Présance®)
- Piloter les opérations de proximité (anciennement Chargé d'opération Présance®)

# Augmenter l'efficacité des réunions

## PARTICIPANTS



Directeurs d'opérations, Directeurs régionaux et Directeurs d'agences  
Responsables commerciaux  
Responsables de bureau d'études

**Pré-requis :** Néant

## ORGANISATION PEDAGOGIQUES



Durée : 1 journée  
Nbre de stagiaires : 8 à 10

## ACCOMPAGNEMENT

Accompagnement individuel

Avant la formation :

- le participant arrive avec 3 exemples de réunion

Après la formation :

- Entretien téléphonique avec le formateur
- Accompagnement personnalisé à l'application des acquis

## INTERVENANTS



Organisme externe

## COUT PEDAGOGIQUE

Coût : 480 € HT /personne

## Délai de mise en oeuvre :

Sur mesure : 1 mois sous réserve de disponibilité des formateurs et du nombre de participants

Spie batignolles est particulièrement sensible à l'accessibilité de ses formations à tous et à l'intégration des personnes en situation de Handicap. Contactez-nous afin d'étudier les possibilités de compensation disponibles.

**Contact :**

campus.sb@spiebatignolles.fr

## OBJECTIFS PROFESSIONNELS

- Organiser et animer des réunions efficaces
- Conduire des réunions avec aisance, y compris à distance
- Faciliter le travail en groupe, en tant qu'animateur ou participant
- Gérer les relations et le temps pour progresser efficacement
- Appliquer les bonnes pratiques en communication

## METHODES PEDAGOGIQUES

Apports théoriques et conceptuels  
Repères et mises en situation directes  
Partage d'expériences  
Identification des objectifs individuels pour la suite

## CONTENU PEDAGOGIQUE

### ↳ Donner le ton dans la préparation

#### Sans objectif, pas de réunion

- Faire un ordre du jour orienter la production
- Savoir ce que l'on attend de cette réunion, ce qui nous fera dire qu'elle est un succès
- Impliquer les participants dès l'invitation

### ↳ Faire produire le groupe en gardant le lead

- Savoir démarrer pour impliquer tout le monde et fixer un cap
- Être garant du respect des règles
- Savoir équilibrer les temps de discussion et les temps de décision
- Faire en sorte que tous les participants s'expriment
- Communiquer de manière assertive :
  - Ecouter de manière active
  - Oser dire et savoir dire
- Savoir conclure

### ↳ S'assurer de la mise en œuvre des décisions

- Choisir le type de compte rendu ou le relevé de décision
- Suivi : Qui fait quoi ?
- Savoir relancer

# Augmenter l'efficacité des réunions @

## PARTICIPANTS



Directeurs d'opérations, Directeurs régionaux et Directeurs d'agences  
Responsables commerciaux  
Responsables de bureau d'études

Pré-requis : Néant

## ORGANISATION PEDAGOGIQUES



Durée : 1 journée  
Nbre de stagiaires : 6 à 8

## ACCOMPAGNEMENT

Accompagnement individuel

Avant la formation :

- le participant arrive avec 3 exemples de réunion

Après la formation :

- Entretien téléphonique avec le formateur
- Accompagnement personnalisé à l'application des acquis

## INTERVENANTS



Organisme externe

## COUT PEDAGOGIQUE

Organisé en distanciel  
Coût : 420 € HT /personne

## Délai de mise en oeuvre :

Sur mesure : 1 mois sous réserve de disponibilité des formateurs et du nombre de participants

Spie batignolles est particulièrement sensible à l'accessibilité de ses formations à tous et à l'intégration des personnes en situation de Handicap. Contactez-nous afin d'étudier les possibilités de compensation disponibles.

**Contact :**  
campus.sb@spiebatignolles.fr

## OBJECTIFS PROFESSIONNELS

- Organiser et animer des réunions efficaces
- Conduire des réunions avec aisance, y compris à distance
- Faciliter le travail en groupe, en tant qu'animateur ou participant
- Gérer les relations et le temps pour progresser efficacement
- Appliquer les bonnes pratiques en communication

## METHODES PEDAGOGIQUES

Apports théoriques et conceptuels  
Repères et mises en situation directes  
Partage d'expériences  
Identification des objectifs individuels pour la suite

## CONTENU PEDAGOGIQUE

### ↳ Donner le ton dans la préparation

#### Sans objectif, pas de réunion

- Faire un ordre du jour orienter la production
- Savoir ce que l'on attend de cette réunion, ce qui nous fera dire qu'elle est un succès
- Impliquer les participants dès l'invitation

### ↳ Faire produire le groupe en gardant le lead

- Savoir démarrer pour impliquer tout le monde et fixer un cap
- Être garant du respect des règles
- Savoir équilibrer les temps de discussion et les temps de décision
- Faire en sorte que tous les participants s'expriment
- Communiquer de manière assertive :
  - Ecouter de manière active
  - Oser dire et savoir dire
- Savoir conclure

### ↳ S'assurer de la mise en œuvre des décisions

- Choisir le type de compte rendu ou le relevé de décision
- Suivi : Qui fait quoi ?
- Savoir relancer

# Gagner en Influence

## Une approche relationnelle simple et novatrice pour mieux vendre, gérer des projets, manager

### PARTICIPANTS



Tout Public

#### Pré-requis :

- Remplir le questionnaire préalable de préparation des attentes individuelles

- Identifier les situations réelles du quotidien qui serviront de base à l'entraînement

### ORGANISATION PEDAGOGIQUE



Durée : 2 jours  
1h d'accompagnement individuel

Nbre de stagiaires :  
8 à 10

### METHODE ET EVALUATION PEDAGOGIQUE

- Evaluations réalisées au cours du module selon des formes et modalités adaptées

- Evaluation « à chaud » en fin de module

- Remise d'une grille d'auto-évaluation et de suivi dans le temps des compétences développées

- Accompagnement individuel

### OBJECTIFS PEDAGOGIQUES

- Disposer de repères pour comprendre ce qui se joue dans les relations interpersonnelles
- Exercer une communication assertive : oser dire et savoir dire, y compris dans les situations difficiles ou à fort enjeu.
- Savoir décoder les besoins, les attentes, les doutes de son interlocuteur
- Se servir de ses émotions plutôt qu'en être prisonnier
- Disposer d'une méthode et de techniques d'entretien pour mieux se positionner
- Gagner en aisance et en authenticité : être au meilleur de soi dans la relation commerciale

### METHODES PEDAGOGIQUES

- Sensibilisation par l'expérimentation
- La juste mesure de concepts
- Acquisition par l'entraînement avec les situations réelles des participants, autour de 4 compétences clés :
  - Comprendre et reconnaître les enjeux des relations
  - Clarifier ses objectifs
  - Oser et savoir les exprimer
  - S'écouter soi et écouter l'autre
- Préparation en binômes, debriefs collectifs
- Accompagnement individuel à la mise en œuvre (distanciel)

### CONTENU PEDAGOGIQUE

#### ↳ Disposer de repères

- Mieux se connaître et comprendre l'impact des comportements dans la relation professionnelle
- Constater que les enjeux, le stress, provoquent trop souvent non-dits, détours, etc.
- Redécouvrir les moyens de la cohérence entre intentions et propos pour développer

#### ↳ Construire une relation de qualité : oser dire et savoir dire, en toute circonstance

- Etre clair avec soi-même : identifier ses positions et objectifs
- Etre clair avec son interlocuteur : se préparer à les dire et à les faire valoir
- Installer les conditions d'un dialogue constructif
- Concilier efficacité, respect de soi et respect de l'autre.

.../...





Organisme externe



### COUT PEDAGOGIQUE

Organisé en inter filiale

Coût : 960 € HT

### Délai de mise en oeuvre :

Sur mesure : 1 mois sous réserve de disponibilité des formateurs et du nombre de participants

Spie batignolles est particulièrement sensible à l'accessibilité de ses formations à tous et à l'intégration des personnes en situation de Handicap. Contactez-nous afin d'étudier les possibilités de compensation disponibles.

### Contact :

campus.sb@spiebatignolles.fr

## → Mettre en œuvre les éléments constitutifs d'une relation efficace et de qualité

- Pratiquer une écoute rigoureuse et bienveillante
- Avoir le niveau de liberté et d'à-propos qui permet d'exprimer ce que l'on ressent de manière assertive
- Avancer avec l'autre plutôt que « contre » l'autre
- Argumenter au bon moment, si nécessaire
- Savoir maintenir un mode d'échange constructif, en toute circonstance

# Augmenter son impact devant un jury ou un public

## PARTICIPANTS



Tout collaborateur ayant des présentations orales à réaliser (type bureau d'études, fonctions support, ...)

**Pré-requis** :venir avec une présentation réelle à travailler

## ORGANISATION PEDAGOGIQUE



Durée : 2 jours

Nombre de stagiaires :  
6 à 8 personnes

## METHODE ET EVALUATION PEDAGOGIQUE

Exercices /Mises en situation  
Questionnaire d'évaluation

## INTERVENANTS



Formateurs Organisme  
externe



## COÛT PEDAGOGIQUE

Organisé en inter filiale  
Coût : 900 € HT /pers.

## Délai de mise en oeuvre :

Sur mesure : 1 mois sous réserve de disponibilité des formateurs et du nombre de participants

Spie batignolles est particulièrement sensible à l'accessibilité de ses formations à tous et à l'intégration des personnes en situation de Handicap. Contactez-nous afin d'étudier les possibilités de compensation disponibles.

**Contact :**  
campus.sb@spiebatignolles.fr

## OBJECTIFS PEDAGOGIQUES

- Développer impact et influence lors de ses présentations
- Mettre clairement en avant ses messages clés, ses atouts, pour être convaincant
- Capter l'intérêt de son auditoire
- Gagner en aisance et confort dans ses présentations

## METHODES PÉDAGOGIQUES

Chaque participant travaille à partir d'une présentation réelle  
Acquisition et progression par l'entraînement sur chaque compétence requise  
Evaluation de ses atouts et de ses points de progrès

## CONTENU PEDAGOGIQUE

### ➔ Disposer d'une méthodologie de préparation, orientée résultat clair avec soi > clair avec son public

- Choisir l'objectif en fonction de l'auditoire et de l'enjeu
- Construire un plan d'intervention en conséquence, dynamique, centré sur le public et le résultat escompté
- Identifier ses messages clés

### ➔ Capter l'attention de son auditoire être convaincant

- Savoir porter ses messages clés de façon impactante
- Maîtriser les leviers non verbaux (voix, gestes, posture)
- Savoir illustrer son propos (analogie, anecdotes...)
- Elaborer le cas échéant des visuels impactants, au service des messages clés

### ➔ Surmonter le trac et gagner confiance en soi

# Augmenter son impact devant un jury ou un public @

## PARTICIPANTS

Tout collaborateur ayant des présentations orales à réaliser (type bureau d'études, fonctions support, ...)

**Pré-requis** : venir avec une présentation réelle à travailler

## ORGANISATION PEDAGOGIQUE

Durée : 2 jours répartis sur 2 semaines consécutives

Séquence 1 et 2 : 0,5 jours  
Séquence 3 : 2 x 0,5 jours en sous-groupe

Nb de stagiaires : 6 à 8

## METHODE ET EVALUATION PEDAGOGIQUE

Exercices / Mises en situation  
Questionnaire d'évaluation

## INTERVENANTS

Formateurs externe



## COÛT PEDAGOGIQUE

Organisé en inter filiale  
Coût : 780 € HT /pers.

## Délai de mise en œuvre :

Sur mesure : 1 mois sous réserve de disponibilité des formateurs et du nombre de participants

Spie batignolles est particulièrement sensible à l'accessibilité de ses formations à tous et à l'intégration des personnes en situation de Handicap. Contactez-nous afin d'étudier les possibilités de compensation disponibles.

**Contact :**  
campus.sb@spiebatignolles.fr

## OBJECTIFS PEDAGOGIQUES

- Développer impact et influence lors de ses présentations
- Mettre clairement en avant ses messages clés, ses atouts, pour être convaincant
- Capter l'intérêt de son auditoire
- Gagner en aisance et confort dans ses présentations

## METHODES PÉDAGOGIQUES

Chaque participant travaille à partir d'une présentation réelle  
Acquisition et progression par l'entraînement sur chaque compétence requise  
Evaluation de ses atouts et de ses points de progrès

## CONTENU PEDAGOGIQUE

### ↳ Disposer d'une méthodologie de préparation, orientée résultat clair avec soi > clair avec son public

- Choisir l'objectif en fonction de l'auditoire et de l'enjeu
- Construire un plan d'intervention en conséquence, dynamique, centré sur le public et le résultat escompté
- Identifier ses messages clés

### ↳ Capter l'attention de son auditoire être convaincant

- Savoir porter ses messages clés de façon impactante
- Maîtriser les leviers non verbaux (voix, gestes, posture)
- Savoir illustrer son propos (analogie, anecdotes...)
- Elaborer le cas échéant des visuels impactants, au service des messages clés

### ↳ Surmonter le trac et gagner confiance en soi

# Vendre les proximités

## PARTICIPANTS



Toute personne ayant un rôle commercial actif au sein du réseau de proximité de l'entreprise : chargés d'affaires principaux, chargés d'affaires

## ORGANISATION PEDAGOGIQUE



Parcours en 3 modules de 2 jours avec un délai de 4 à 6 mois entre chaque module

Nombre de stagiaires :  
10 à 12

## METHODE ET EVALUATION PEDAGOGIQUE

Apports fondamentaux  
Entraînements  
Mise en situation filmée et analysée  
Prise d'engagement  
Bilan

## INTERVENANTS



Organisme externe



## COUT PEDAGOGIQUE

Organisé en inter filiale

Coût : 920 € HT par personne et par module

## OBJECTIFS PEDAGOGIQUES

- **Etre capable de présenter et valoriser Spie batignolles et les offres de proximité**  
Valoriser les engagements
- **Maîtriser la préparation des entretiens**  
Mettre en place une stratégie d'entretien  
Savoir poser des questions, écouter activement et approfondir les réponses
- **Présenter et défendre son offre de manière valorisante et convaincante**  
Réaliser un diagnostic précis à partir du travail de préparation et du questionnement au cours des différents contacts avec les clients
- **Apprendre à mieux gérer les situations difficiles**  
Argumenter en ciblant sur les besoins des clients et surmonter les objections

## METHODES PÉDAGOGIQUES

Apports fondamentaux  
Entraînements par mises en situation filmées et analysées sur dossiers client/prospect  
Plan d'action et prise d'engagements individuels en fin de module  
Bilan au démarrage du module suivant

## CONTENU PEDAGOGIQUE

### Module 1 = Acquérir les fondamentaux de l'offre

Savoir se présenter, présenter Spie batignolles et les offres de proximité en quelques mots

Réussir sa prise de contact et l'entrée en découverte (la question d'ouverture)

Oser poser les questions indispensables

Savoir valoriser les offres et argumenter en ciblant sur les besoins, attentes et motivations

S'entraîner, prendre confiance

.../...

### Délai de mise en oeuvre :

Sur mesure : 1 mois sous réserve de disponibilité des formateurs et du nombre de participants

Spie batignolles est particulièrement sensible à l'accessibilité de ses formations à tous et à l'intégration des personnes en situation de Handicap. Contactez-nous afin d'étudier les possibilités de compensation disponibles.

Contact :  
campus.sb@spiebatignolles.fr

### **Module 2 = Approfondir la technique de vente**

**Affûter le travail de préparation et la technique de questionnement**

**Renforcer la précision du diagnostic**

**Argumenter en ciblant les besoins, attentes et motivations**

**Traiter les objections**

**S'entraîner**

### **Module 3 = Maîtriser la négociation et la valorisation de l'offre**

**Comprendre les clients/acheteurs**

**Maîtriser la préparation des entretiens**

**Présenter et valoriser une offre**

**Maîtriser le traitement des objections relatives au prix**

**Conclure l'entretien**

**S'entraîner**

# Piloter les opérations de proximité

## PARTICIPANTS



Chargés d'opérations Présance®, conducteurs de travaux, responsables d'affaires, ayant au moins 6 mois d'ancienneté dans la fonction

## ORGANISATION PEDAGOGIQUE



Parcours de 3 modules de 2 jours sur une période de 9 mois.

Nbre de stagiaires : 8 à 10

## ACCOMPAGNEMENT

2 rendez-vous avec son N+1 :  
RDV préparatoire pour fixer des objectifs  
RDV de bilan à l'issue de la formation

## METHODE ET EVALUATION PEDAGOGIQUE

Vidéo  
Quizz  
Questionnaire d'évaluation

## INTERVENANTS



Organisme externe et formateurs experts du Groupe

## OBJECTIFS PEDAGOGIQUES

Augmenter l'efficacité du manager de proximité dans la réalisation de ses missions au quotidien en :

- Développant sa capacité à anticiper et à utiliser efficacement les outils et process
- Développant sa rigueur dans tous ses actes
- Augmentant sa capacité à communiquer avec ses différents interlocuteurs

## METHODES PÉDAGOGIQUES

Echanges de pratiques et d'outils opérationnels au quotidien  
Apports fondamentaux et partage d'expériences  
Rencontres avec les fonctions support  
Mises en situation filmées  
Quizz tests

## CONTENU PEDAGOGIQUE

### Module 1 = L'approche chantier

Le poste de **manager de proximité** : pluralité des rôles  
Les essentiels de la conduite d'un chantier  
Logistique et économie du projet, de l'achat à la production  
Les principes de prévention sur un chantier  
Les fondamentaux juridiques du contrat  
Qualités personnelles managériales à mettre en œuvre

### Module 2 = Relations commerciales quotidiennes

La relation commerciale dans le métier **manager de proximité** :  
Entraînements par mises en situation filmées et analysées  
Apport sur la communication verbale et non verbale  
Synthèse des points acquis ou à travailler, engagements de progrès

# Piloter les opérations de proximité

## COÛT PEDAGOGIQUE

Organisé en inter filiale

Coût : 460 € HT /jour/personne

Délai de mise en oeuvre :

Sur mesure : 1 mois sous réserve de disponibilité des formateurs et du nombre de participants

Spie batignolles est particulièrement sensible à l'accessibilité de ses formations à tous et à l'intégration des personnes en situation de Handicap. Contactez-nous afin d'étudier les possibilités de compensation disponibles.

Contact :  
campus.sb@spiebatignolles.fr

### Module 3 = Manager son équipe au quotidien

Définir clairement le rôle et les missions managériales du **manager de proximité**

**Bons réflexes et posture managériale du manager de proximité :**

Quelques essentiels juridiques dans le périmètre du **manager de proximité**

Rémunération et bulletin de paie

Bilan du parcours

# La récurrence de la marge

La performance globale de l'entreprise est le résultat de la performance de chaque chantier.

C'est en progressant dans la gestion, la réalisation et la réception de nos chantiers que nous assurons le progrès de nos résultats et que nous contribuons à la performance de notre groupe.

## FORMATIONS

- Maîtriser les processus de gestion financière de chantier
- Fondamentaux de la gestion contractuelle d'un chantier Spie batignolles
- Elaborer les mémoires de réclamations
- Gestion des marchés publics – CCAG
- Sous-traitance : Maîtriser les enjeux de l'Entreprise Générale



# Maîtriser les processus de gestion financière de chantier

## PARTICIPANTS



Encadrement de chantier :  
Conducteurs de travaux et  
chefs de projets (nouveaux  
embauchés, jeunes et  
ancienneté de moins de 3 ans  
dans le Groupe)  
Directeurs de travaux

## PRE-REQUIS

Être en charge de la  
manipulation des chiffres

## ORGANISATION PEDAGOGIQUE



Durée : 2 jours  
Nombre de stagiaires :  
10 à 15

## METHODE ET EVALUATION PEDAGOGIQUE

Apports théoriques  
Travaux de groupe / Exercices

## INTERVENANTS



Formateurs experts du  
Groupe

## COÛT PEDAGOGIQUE

Coût : 560 € HT/personne

## Délai de mise en oeuvre :

Sur mesure : 1 mois sous réserve  
de disponibilité des formateurs et  
du nombre de participants  
Spie batignolles est  
particulièrement sensible à  
l'accessibilité de ses formations à  
tous et à l'intégration des  
personnes en situation de  
Handicap. Contactez-nous afin  
d'étudier les possibilités de  
compensation disponibles.

Contact :  
campus.sb@spiebatignolles.fr

## OBJECTIFS PEDAGOGIQUES

- Acquérir un langage commun en s'appuyant sur les Fondamentaux Spie batignolles
- Mettre en œuvre une méthodologie commune explicite et pratique de la gestion de chantier
- Connaître les interfaces et les moments de rencontre de l'encadrement de chantier avec les experts (contrôle de gestion, juridique, commercial, assurances, comptabilité...)

## METHODES PÉDAGOGIQUES

Apports théoriques et conceptuels  
Interventions d'experts  
Travaux de groupe et exercices  
Echanges d'expériences et de bonnes pratiques

## CONTENU PEDAGOGIQUE

↳ Connaître le cycle de vie d'une affaire et les leviers nécessaires à chaque étape

↳ Les grandes phases de la gestion sur chantier

FAPV : Fiche d'Arrêt Prix de Vente

Transfert

BIPO : Bilan Initial Prévisionnel d'Opération

BAPO : Bilan Actualisé Prévisionnel d'Opération

- Compréhension du BAPO et de son fonctionnement
- La gestion en « prévu »

↳ Après le chantier

Arrêté des comptes

Retour d'expérience

- Bilan de fin de chantier

↳ La gestion d'un chantier dans le cycle de vie de l'Entreprise

Les réunions trimestrielles / Les indicateurs clés de l'entreprise

- Compréhension des indicateurs financiers
- Implication des conducteurs de travaux dans l'économie du Groupe

La trésorerie

- Impact de la gestion de chantier sur l'économie de la filiale et du Groupe

## PARTICIPANTS



Conducteurs de travaux, études de prix, chargés d'affaires, chefs de projet, contrôleurs de gestion, responsables administratifs et financiers et assistants opérationnels

Pré-requis : Néant

## ORGANISATION PEDAGOGIQUE



Durée : A distance : 2 heures divisées en 7 séquences à intervalles d'une semaine  
Présentiel : 1 jour

Nombre de stagiaires : 12 à 15

## METHODE ET EVALUATION PEDAGOGIQUE

Vidéo  
Quizz  
Exercice de cas pratique en présentiel

## INTERVENANTS



Formateurs experts du Groupe

## COUT PEDAGOGIQUE

Organisé en inter filiale

Coût : 300 € HT

## OBJECTIFS PEDAGOGIQUES

- Connaître les différentes étapes de la vie d'un projet ou d'une affaire
- Découvrir les règles afférentes aux différents types de contrat
- Découvrir les évènements pouvant survenir durant l'exécution du contrat
- Apprendre à gérer ces évènements
- Apprendre à gérer son marché afin d'éviter les réclamations de fin de chantier

## METHODES PÉDAGOGIQUES

Apports théoriques par des modules e-learning  
Utilisation de quizz  
Travaux de groupe avec études de cas

## CONTENU PÉDAGOGIQUE

Séquence 1  
*E-learning*

Introduction à la formation et rappels des 7 règles contractuelles du groupe Spie batignolles

Séquence 2  
*E-learning*

Définition d'un marché de travaux et les intervenants à L'acte de construire

Séquence 3  
*E-learning*

Environnement et Organisation contractuels des marchés de travaux

Séquence 4  
*E-learning*

Documents contractuels et le Prix

Séquence 5  
*E-learning*

Gestion contractuelle : leviers et bonnes pratiques

Séquence 6  
*E-learning*

Réception des travaux, paiement et soldes des comptes, Garanties post-réception et Assurances

Séquence 7  
*E-learning*

Optimisation de la gestion contractuelle : Règlement amiable des différends et Conclusion

.../...

## Délai de mise en oeuvre :

Sur mesure : 1 mois sous réserve de disponibilité des formateurs et du nombre de participants

Spie batignolles est particulièrement sensible à l'accessibilité de ses formations à tous et à l'intégration des personnes en situation de Handicap. Contactez-nous afin d'étudier les possibilités de compensation disponibles.

## Contact :

campus.sb@spiebatignolles.fr

## Journée en présentiel

**Retour et questions sur les séquences en ligne**

**Reprise des éléments en e-learning au travers de cas concrets et d'exercices**

### Quelques exemples :

Les outils nécessaires à la gestion contractuelle

Variation de la masse de travaux

Rédiger et répondre à une réclamation client

Devoir de conseil

Intempéries /délais

Réception des travaux

Travaux supplémentaires, devis, coefficient de vente

DGD Tacite

Sous-traitance

# Elaborer les mémoires de réclamations

## PARTICIPANTS



Directeurs, responsables d'activité, d'exploitation, chefs de groupe

## PRE-REQUIS

Avoir suivi la formation Fondamentaux de la gestion contractuelle Spie batignolles

## ORGANISATION PEDAGOGIQUE



Durée : 1 jour

Nombre de stagiaires : 12 à 25

## INTERVENANTS



Organisme externe

## COÛT PEDAGOGIQUE

Coût : 570 € HT/jour/personne

## Délai de mise en oeuvre :

Sur mesure : Sous réserve de disponibilité des formateurs et du nombre de participants

Contact : BTP Services

## OBJECTIFS PEDAGOGIQUES

- **Se faire payer les sommes dues au titre du marché et les travaux supplémentaires**
- **Concilier les valeurs de partenariat et les exigences de la gestion contractuelle**
- **Renforcer la satisfaction du client en garantissant la sécurité juridique**

## METHODES PÉDAGOGIQUES

Apports fondamentaux  
Partage d'expériences

## CONTENU PEDAGOGIQUE

↳ Les 7 fondamentaux contractuels du Groupe Spie batignolles

↳ Que demander ?

Tout dépend du marché

Le forfait / l'évolution des quantités

Identifier les clauses contraignantes

Identifier les paiements complémentaires pour l'Entreprise Générale

↳ Quand demander ?

Identifier le moment opportun : Se faire payer ce qui a été facturé

Lorsque le marché évolue – OS/Avenants

↳ Les délais de paiement

Identifier le moment opportun : Se faire payer ce qui a été facturé

↳ Comment demander ?

Utiliser les outils adaptés : communication, mails, courriers, plannings, réserves à OS

Asseoir la demande sur des bases juridiques et contractuelles :

Pertes de productivité

Sujétions techniques imprévues, aléas de chantier

Modifications des conditions contractuelles d'exécution

Démontrer le lien de causalité et l'impact sur le bon déroulement du chantier

.../...

↳ Comment valoriser ?

Les preuves : photos, constats, courriers et emails, comptes rendus de réunions

Le « juste » prix : utiliser les prix marchés ou les prix nouveaux

Le déclenchement d'une expertise ou envisager le recours éventuel à un tiers amiable facilitateur

↳ Le tiers expert amiable et la médiation pendant l'exécution

↳ Synthèse et conclusion

## PARTICIPANTS



Conducteurs de travaux, chargés d'affaires, chefs de projet, assistants opérationnels, contrôleurs de gestion, responsables administratifs et financiers

## PRE-REQUIS

Avoir suivi la formation Fondamentaux de la gestion contractuelle Spie batignolles

## ORGANISATION PEDAGOGIQUE



Durée : 1 jour

Nombre de stagiaires : 12 à 25

## INTERVENANTS



Organisme externe

## COÛT PEDAGOGIQUE

Coût : 570 € HT/jour/personne

## Délai de mise en oeuvre :

Sur mesure, sous réserve de disponibilité des formateurs et du nombre de participants

Contact : BTP Services

## OBJECTIFS PEDAGOGIQUES

- Acquérir les bons réflexes de gestion d'un marché régi par le CCAG
- Apprendre à mettre en œuvre les dispositions du CCAG

## METHODES PÉDAGOGIQUES

Apports théoriques et pratiques  
Echanges  
Remise d'un support de cours

## CONTENU PEDAGOGIQUE

→ **Cahier des Clauses Administratives Générales (CCAG) 2009**

### Dispositions générales

Définition des documents contractuels  
Etudes d'exécution maîtrise d'œuvre  
Représentation des parties  
Pouvoir adjudicateur  
Obligation de confidentialité  
Variante communicable et variante non communicable  
Travail illégal  
Sous-traitance

Ordre de service  
Avenant  
Augmentation du montant des travaux  
Résiliation du marché  
Pénalités de retard  
Environnement : déchets  
Paiement et variation des prix  
Réception  
DGD  
Article 50

### → Champ d'application

A partir du 1er janvier 2010 (article 2)  
Caractère non obligatoire  
Dérogations par Cahier des Clauses Administratives Particulières (CCAP)

# Sous-traitance : Maîtriser les enjeux de l'Entreprise Générale @

## PARTICIPANTS



Conducteurs de travaux, chargés d'affaires, chefs de projet, assistants opérationnels, contrôleurs de gestion, responsables administratifs et financiers

## PRE-REQUIS

Avoir suivi la formation Fondamentaux de la gestion contractuelle  
Spie batignolles

## ORGANISATION PEDAGOGIQUE



Durée : 1 jour

Nombre de stagiaires :  
12 à 25

## INTERVENANTS



Organisme externe

## COUT PEDAGOGIQUE

Coût : 570 € HT/jour/personne

## OBJECTIFS PEDAGOGIQUES

- **Gérer contractuellement son marché avec les partenaires Sous-Traitants**
- **Optimiser le relationnel de l'Entrepreneur Général avec les Sous-Traitants**
- **Connaître les devoirs et obligations de l'Entrepreneur Général**
- **Clarifier Sous-traitance et fausse sous-traitance**
- **Responsabilité de l'Entreprise générale et Responsabilité du Sous-Traitant**

## METHODES PÉDAGOGIQUES

Apports théoriques  
Echanges  
Remise d'un support de cours

## CONTENU PEDAGOGIQUE

### ↳ Les fondamentaux

**Sous-traitants directs**  
**Sous-traitants indirects**  
**Caution et délégation de paiement**  
**Déclaration des sous-traitants**

### ↳ Le paiement des Sous-traitants

### ↳ L'action directe

**La défaillance de l'entrepreneur**  
**La caution**  
**La délégation de paiement**

### ↳ Les sanctions

**Inopposabilité**  
**Nullité**

### ↳ Le contrat de sous-traitance

### ↳ Charte de bonne conduite

### ↳ Sous-traitance et « fausse » sous-traitance

.../...

**Délai de mise en oeuvre :**

Sur mesure, sous réserve de disponibilité des formateurs et du nombre de participants

Contact : BTP Services

↳ **L'exercice illicite du travail temporaire**

**Le délit de marchandage**  
**Fourniture de main-d'œuvre**  
**Prestation de service et marchandage**  
**Le prêt de main-d'œuvre licite**

↳ **Travail illégal**

↳ **L'accident du travail**

**Principe de responsabilité de l'entreprise sous-traitante**

↳ **Responsabilités de l'Entreprise générale**

**Entreprises utilisatrices – Entreprises extérieures**  
**La responsabilité civile et pénale**  
**Contrôle : Inspection du Travail et CARSAT**

↳ **Sanctions pénales et/ou civiles**

# L'engagement des hommes

Les femmes et les hommes de Spie batignolles sont notre premier atout. Les formations du Campus visent à faire progresser le développement de la responsabilité et de l'autonomie, la qualité de vie au travail (sécurité sur les chantiers, santé des collaborateurs, qualité des relations au travail). Ces formations sont essentielles dans l'accompagnement de l'évolution tout au long de la vie professionnelle.

## FORMATIONS

- Parcours découverte groupe Spie batignolles

Management :

- Conduire l'Entretien Annuel de Développement et l'Entretien Professionnel (2 formations)
- Parcours Chef d'Equipe
- Parcours Chef de Chantier
- Devenir manager
- Parcours Manager les équipes
- Exercer la mission de formateur en entreprise

Parcours réglementaires :

- AIPR



### PARTICIPANTS



Tout cadre nouvellement embauché dans le Groupe

**Prérequis :** Avoir validé le cours « ADN Entrepreneur » sur Sb Talents (1h15)

### Outils nécessaires

Connexion internet  
Accès Teams entreprise

### ORGANISATION PEDAGOGIQUE



Durée : 2 jours dont :

- 1,5 jour de présentiel
- 2h30 de cours à distance seul
- 2h de live en visio

Nombre de stagiaires : 18 min - 24 max  
(4 maximum par filiale de tête)

### METHODE ET EVALUATION PEDAGOGIQUE



- Vidéo, rapid-learning, quizz, mise en situation gamifiée en ligne, réunion live
- Travaux de groupes et challenge personnel
- Intervenants divers, Visite de chantier

### INTERVENANTS

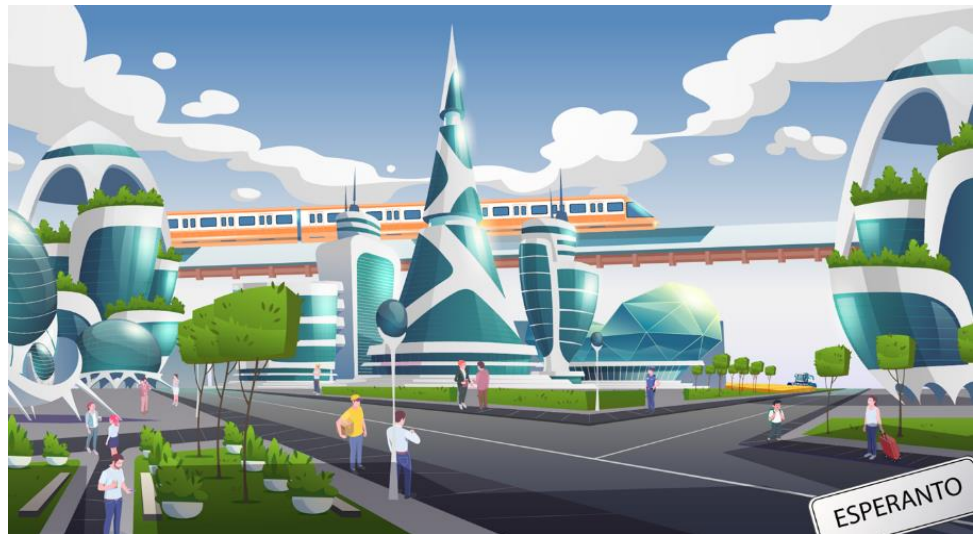


Cadres dirigeants du groupe,  
Equipe Campus

### COUT PEDAGOGIQUE

Séminaire inter filiales organisé au Campus :

700 € HT par personne



### OBJECTIFS PEDAGOGIQUES

- Accueillir les nouveaux embauchés
- Faire découvrir et connaître le groupe Spie batignolles
- Rencontrer les dirigeants du Groupe
- Transmettre les valeurs et les processus Spie batignolles au travers des Fondamentaux
- Favoriser les rencontres et échanges entre collaborateurs

### CONTENU PEDAGOGIQUE

#### Esperanto : votre première mission pour appréhender les Fondamentaux Spie batignolles

1. **FONDAMENTAUX Spie batignolles** : rencontrez la Maire d'Esperanto pour répondre au projet.
2. **LA NOUVELLE VILLE DE DEMAIN** : édifiez la ville à travers les épreuves des 4 clés de performance Spie batignolles.

**STRATEGIE Spie batignolles** : décidez la phrase secrète en découvrant les services transverses du Groupe.

**VISITE D'UN CHANTIER** : Découvrir un chantier Spie batignolles

#### ↪ Echanges et perception du Groupe

- Exercice : Présenter/illustrer un levier Spie batignolles en groupe
- Rencontres et échanges live avec la Direction du Groupe
- Live retours d'expérience

*En complément, accès à d'autres contenus sur Sb talents permettant aux nouveaux collaborateurs de s'approprier à leur nouvel environnement d'entreprise.*

# Parcours découverte du Groupe Spie batignolles

Séminaire en présentiel avec cours à distance

## Délai de mise en œuvre :

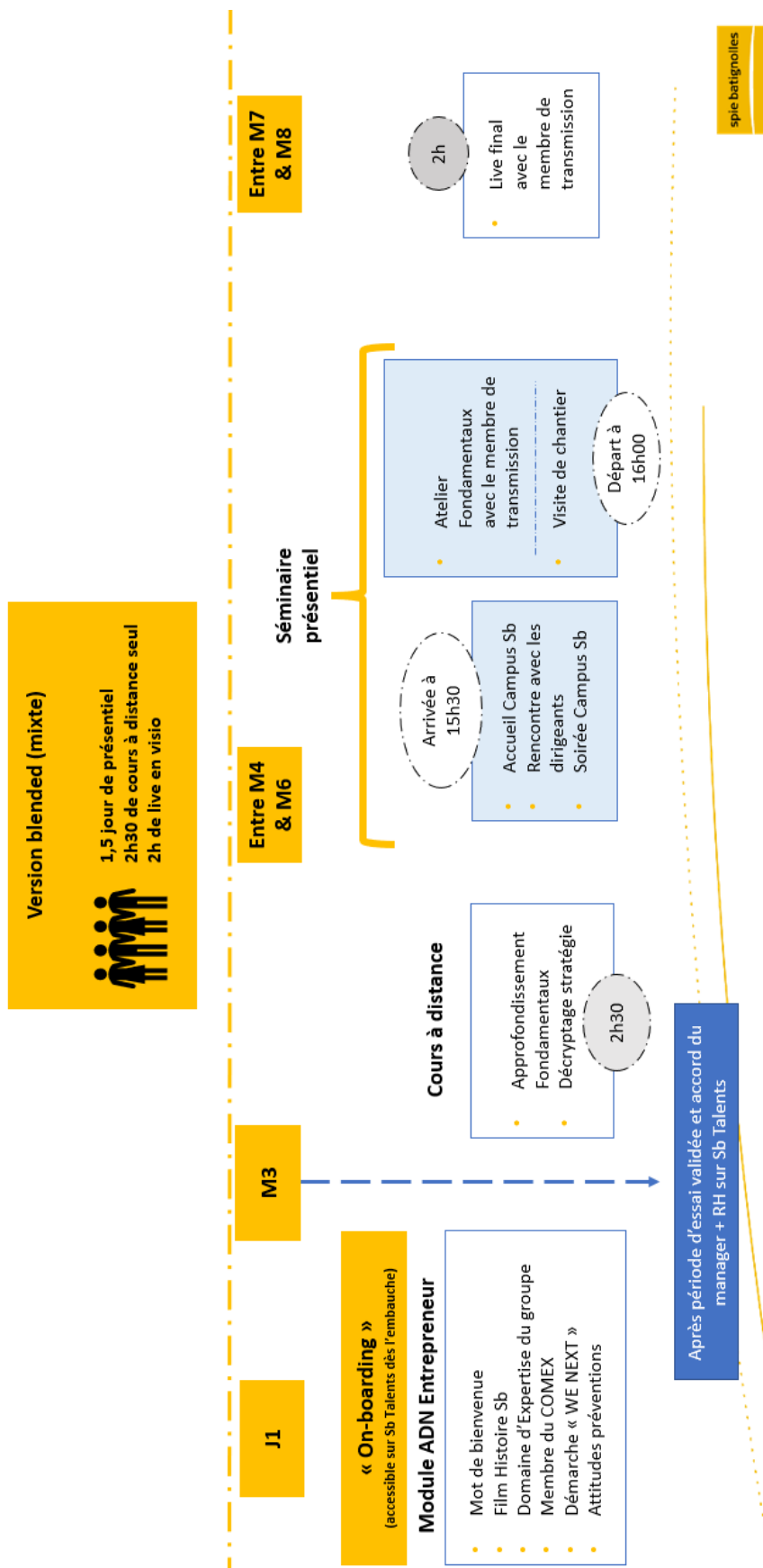
Sur mesure : 1 mois sous réserve de disponibilité des formateurs et du nombre de participants.

Spie batignolles est particulièrement sensible à l'accessibilité de ses formations à tous et à l'intégration des personnes en situation de Handicap. Contactez-nous afin d'étudier les possibilités de compensation disponibles.

## Contact :

[campus.sb@spiebatignolles.fr](mailto:campus.sb@spiebatignolles.fr)

## Formation Parcours Découverte Groupe (PDG)



# Conduire l'EAD et l'Entretien Professionnel Manager d'Etam et de Cadres

## PARTICIPANTS



Manager devant conduire des EAD (Entretien d'Appréciation et de Développement) et des Entretiens Professionnels avec les membres de son équipe.

**Important** : un collaborateur ne peut être inscrit sur une même session que son N+1

Pré-requis : Néant

## ORGANISATION PEDAGOGIQUE



Formation mixte étalée sur une période d'environ 2 mois.

-Présentiel : 1 jour

-Effort estimé à distance : 3 h

Nombre de stagiaires : 8 à 10

## METHODE ET EVALUATION PEDAGOGIQUE

Vidéo / Exercice de training  
Evaluations / entretiens



## INTERVENANTS

Organisme externe



## COUT PEDAGOGIQUE

Organisé en intra ou inter filiale. Coût : 400 € HT par jour et par personne

## Délai de mise en oeuvre :

Sur mesure : 1 mois sous réserve de disponibilité des formateurs et du nombre de participants

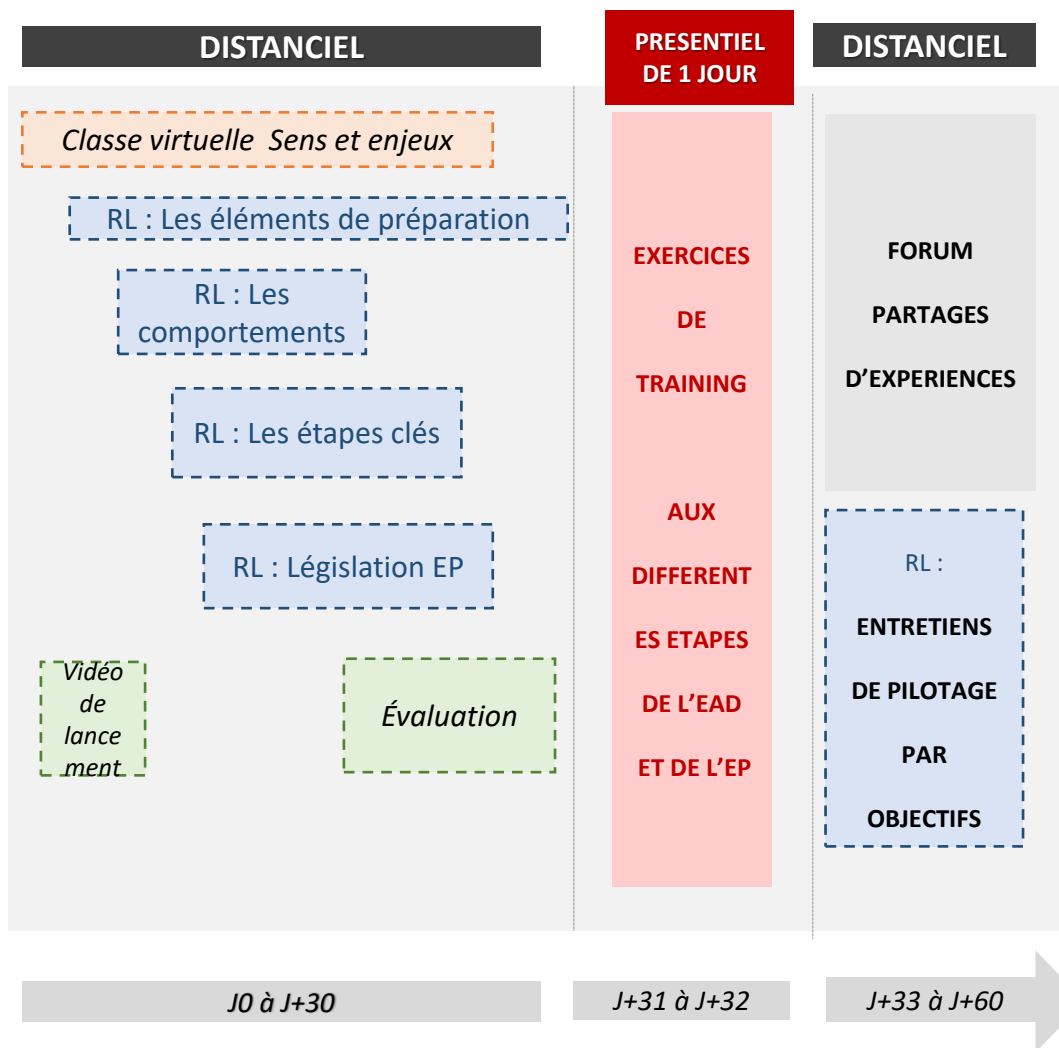
Spie batignolles est particulièrement sensible à l'accessibilité de ses formations à tous et à l'intégration des personnes en situation de Handicap. Contactez-nous afin d'étudier les possibilités de compensation disponibles.

Contact :  
campus.sb@spiebatignolles.fr

## OBJECTIFS PEDAGOGIQUES

- Mener avec chaque collaborateur des entretiens annuels qui leur permettent :
  - D'être bien là où ils sont
  - D'être motivés
  - D'être lucides de leur niveau de maîtrise du métier
  - D'être en phase avec leur projet professionnel et personnel
- Mesurer le niveau de satisfaction des attentes mutuelles et des devoirs entre le manager et son collaborateur
- Identifier les mesures d'accompagnement nécessaires au développement du collaborateur

## Déroulement de la formation :



## Coaching individuel

à définir par chaque entité selon le besoin (hors coût initial de la formation)

### PARTICIPANTS



Manager devant conduire des EAD (Entretien d'Appréciation et de Développement) et des Entretiens Professionnels avec les membres de son équipe.

**Important** : un collaborateur ne peut être inscrit sur une même session que son N+1

Pré-requis : Néant

### ORGANISATION PEDAGOGIQUE



Formation 1 jour : 2 x 0,5 jours à 1 semaine d'intervalle  
3h elearning préparatoire

Nombre de stagiaires : 8 à 10

### METHODE ET EVALUATION PEDAGOGIQUE

Vidéo / Exercice de training  
Evaluations / entretiens

### INTERVENANTS



Organisme externe



### COÛT PEDAGOGIQUE

Organisé en intra ou inter filiale. Coût : 300 € HT par jour et par personne

### Délai de mise en oeuvre :

Sur mesure : 1 mois sous réserve de disponibilité des formateurs et du nombre de participants

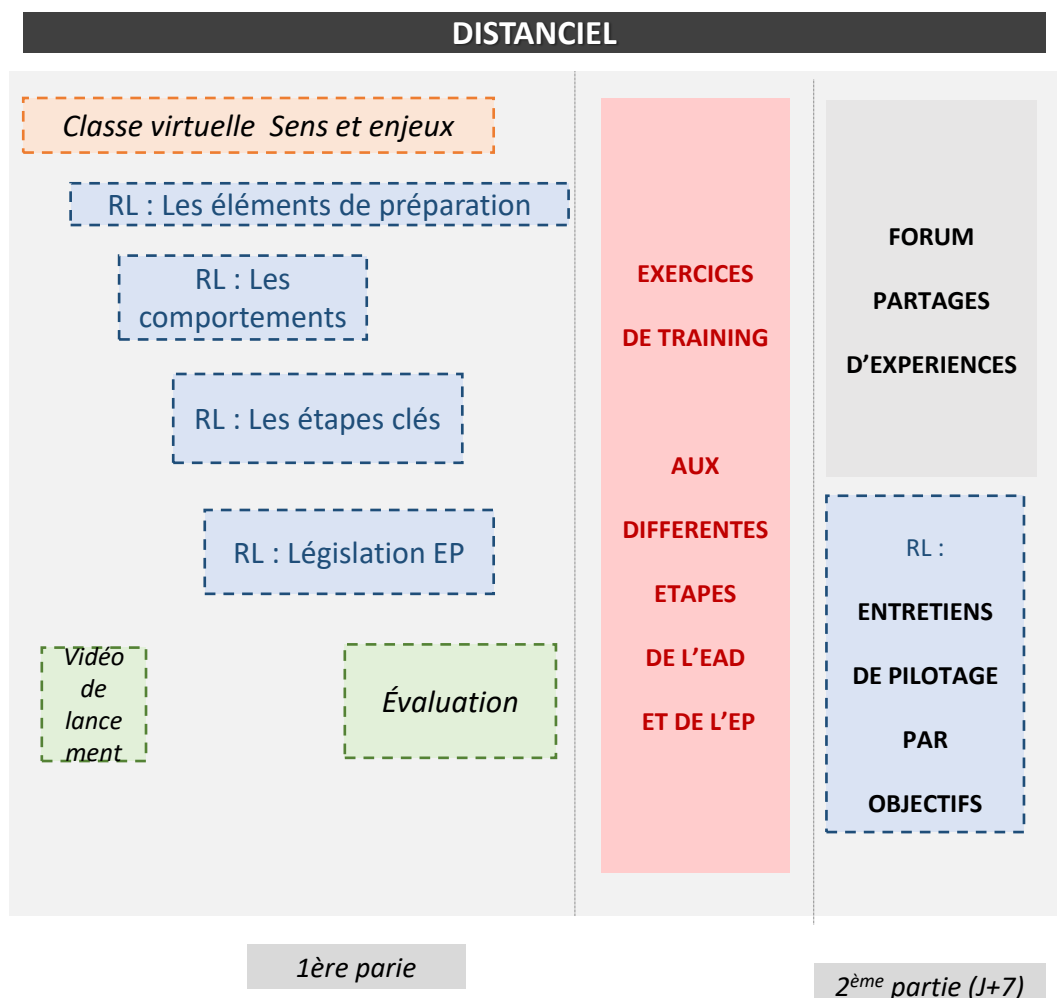
Spie batignolles est particulièrement sensible à l'accessibilité de ses formations à tous et à l'intégration des personnes en situation de Handicap. Contactez-nous afin d'étudier les possibilités de compensation disponibles.

Contact :  
campus.sb@spiebatignolles.fr

### OBJECTIFS PEDAGOGIQUES

- Mener avec chaque collaborateur des entretiens annuels qui leur permettent :
  - D'être bien là où ils sont
  - D'être motivés
  - D'être lucides de leur niveau de maîtrise du métier
  - D'être en phase avec leur projet professionnel et personnel
- Mesurer le niveau de satisfaction des attentes mutuelles et des devoirs entre le manager et son collaborateur
- Identifier les mesures d'accompagnement nécessaires au développement du collaborateur

### Déroulement de la formation :



# Conduire l'EAD et l'Entretien Professionnel d'un Compagnon

## PARTICIPANTS



Chef de Chantier ou Maître Compagnon devant conduire des EAD avec les membres de son équipe.

**Important** : un collaborateur ne peut être inscrit sur une même session que son N+1

Pré-requis : Néant

## ORGANISATION PEDAGOGIQUE



Formation mixte étalée sur une période d'environ 2 mois.

-Présentiel : 1 jour

-Effort estimé à distance : 3 h

Nombre de stagiaires : 8 à 10

## METHODE ET EVALUATION PEDAGOGIQUE

Vidéo / Exercice de training  
Evaluations /entretiens

## INTERVENANTS



Organisme externe



## COUT PEDAGOGIQUE

Organisé en intra ou inter filiale. Coût : 400 € HT par jour et par personne

## Délai de mise en oeuvre :

Sur mesure : 1 mois sous réserve de disponibilité des formateurs et du nombre de participants

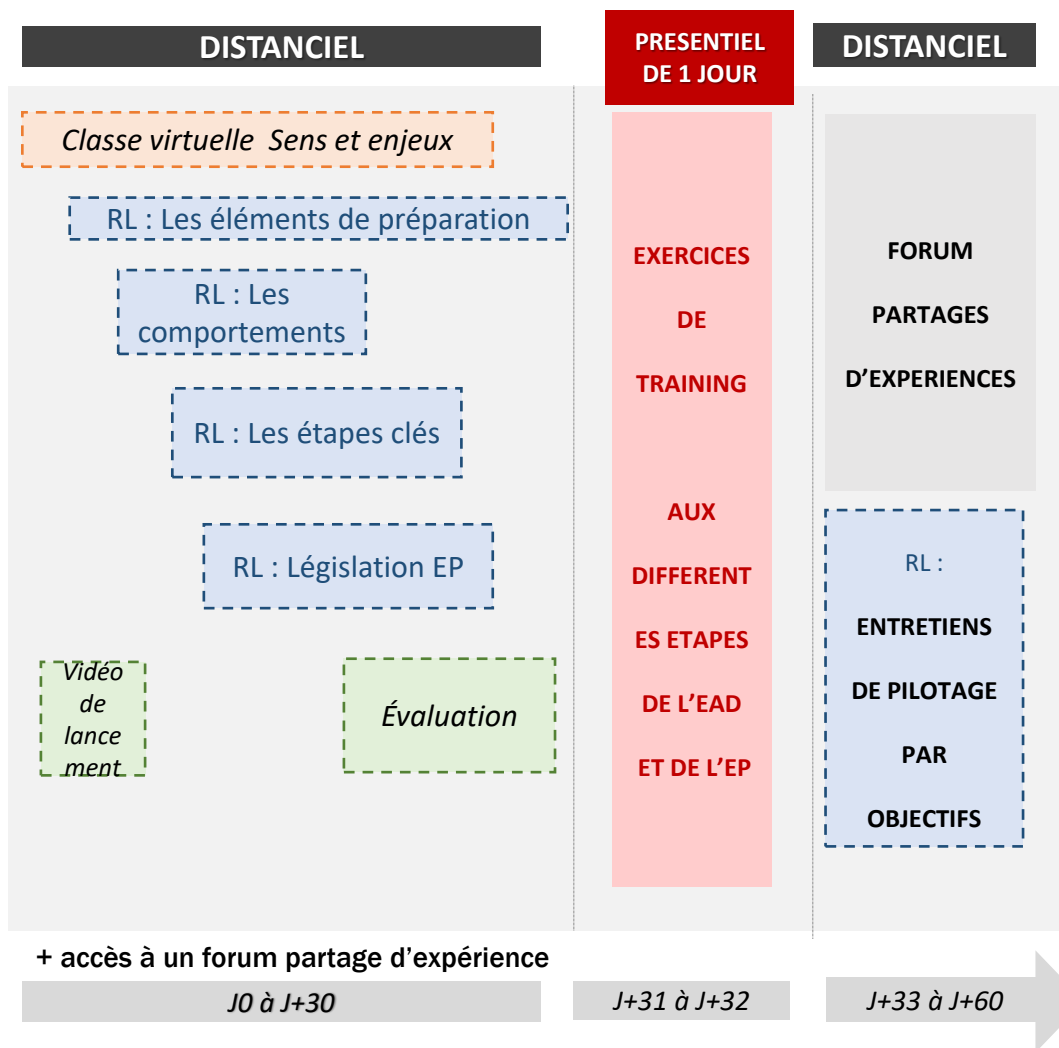
Spie batignolles est particulièrement sensible à l'accessibilité de ses formations à tous et à l'intégration des personnes en situation de Handicap. Contactez-nous afin d'étudier les possibilités de compensation disponibles.

Contact :  
campus.sb@spiebatignolles.fr

## OBJECTIFS PEDAGOGIQUES

- Mener avec chaque collaborateur des entretiens annuels qui leur permettent :
  - D'être bien là où ils sont
  - D'être motivés
  - D'être lucides de leur niveau de maîtrise du métier
  - D'être en phase avec leur projet professionnel et personnel
- Mesurer le niveau de satisfaction des attentes mutuelles et des devoirs entre le manager et son collaborateur
- Identifier les mesures d'accompagnement nécessaires au développement du collaborateur

## Déroulement de la formation :



## Coaching individuel

à définir par chaque entité selon le besoin (hors coût initial de la formation)

### PARTICIPANTS



Chef de Chantier ou Maître Compagnon devant conduire des EAD avec les membres de son équipe.

**Important** : un collaborateur ne peut être inscrit sur une même session que son N+1

**Pré-requis** : Néant

### ORGANISATION PEDAGOGIQUE



Formation 1 jour : 2 x 0,5 jours à 1 semaine d'intervalle  
3h elearning préparatoire

Nombre de stagiaires : 8 à 10

### METHODE ET EVALUATION PEDAGOGIQUE

Vidéo / Exercice de training  
Evaluations / entretiens

### INTERVENANTS



Organisme externe



### COUT PEDAGOGIQUE

Organisé en intra ou inter filiale. Coût : 300 € HT par jour et par personne

### Délai de mise en oeuvre :

Sur mesure : 1 mois sous réserve de disponibilité des formateurs et du nombre de participants

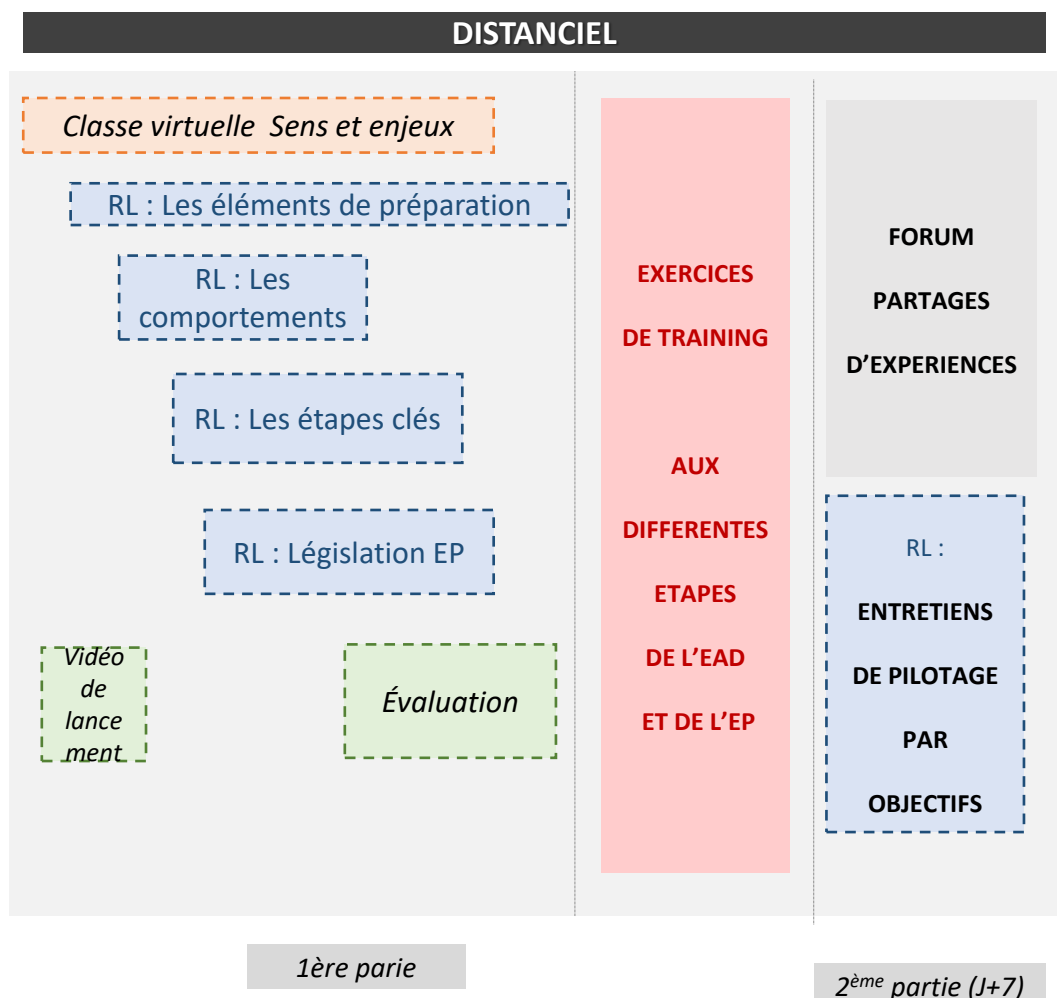
Spie batignolles est particulièrement sensible à l'accessibilité de ses formations à tous et à l'intégration des personnes en situation de Handicap. Contactez-nous afin d'étudier les possibilités de compensation disponibles.

Contact :  
campus.sb@spiebatignolles.fr

### OBJECTIFS PEDAGOGIQUES

- Mener avec chaque collaborateur des entretiens annuels qui leur permettent :
  - D'être bien là où ils sont
  - D'être motivés
  - D'être lucides de leur niveau de maîtrise du métier
  - D'être en phase avec leur projet professionnel et personnel
- Mesurer le niveau de satisfaction des attentes mutuelles et des devoirs entre le manager et son collaborateur
- Identifier les mesures d'accompagnement nécessaires au développement du collaborateur

### Déroulement de la formation :



# Parcours Chef d'Équipe

## PARTICIPANTS



Chefs d'équipe, compagnons prochainement promus chef d'équipe

Pré-requis : Néant

## INTERVENANTS



Formateurs Organisme externe et Formateurs Experts du Groupe

Complément Construction avec le Campus Zéro Réserve

## ORGANISATION PEDAGOGIQUE



Parcours de formation modulaire, comprenant 3 modules de 2 jours chacun.

Nombre de stagiaires : 10 à 12

## METHODE ET EVALUATION PEDAGOGIQUE

Films/Travaux de groupes  
Jeu de rôle/exercices

## OBJECTIFS PEDAGOGIQUES

**Positionner les chefs d'équipe dans la ligne hiérarchique : un positionnement de CHEF**

- Représenter la Direction auprès des compagnons
- Se positionner dans les relations tant avec l'encadrement que les équipes

**Positionner les chefs d'équipe au regard de l'organisation du chantier**

- Savoir anticiper et préparer

**Leur faire comprendre en quoi la stratégie du Groupe et son organisation concourent à son développement**

- Donner du sens à son rôle dans l'organisation et la réalisation

## METHODES PÉDAGOGIQUES

Exposés théoriques, films  
Travaux de groupes  
Jeux de rôles - Exercices - Echanges d'expériences et de pratiques

## CONTENU PEDAGOGIQUE

### Module 1 = Le rôle du Chef d'Équipe : les enjeux de l'Entreprise

**Focus sécurité : l'accueil sur chantier**

**L'Entreprise dans son environnement économique et humain**

**La stratégie d'adaptation : les démarches de progrès**

**Les évolutions de la société et ses conséquences sur le métier du chef d'équipe**

**Le rôle attendu du chef d'équipe et sa contribution dans les domaines humain, technique, commercial...**

### Module 2 = Animer son équipe

**Savoir encadrer son équipe :**

- Connaître ses hommes
- Former et transmettre son savoir
- Savoir évaluer (EAD), reconnaître les compétences et valoriser
- Fixer les objectifs et les suivre
- Être acteur dans la communication avec son équipe, sa hiérarchie
- Savoir apprécier les informations nécessaires à la hiérarchie dans une démarche de maîtrise des risques : humains, sociaux, techniques, financiers, environnementaux, ...
- Déléguer et contrôler

.../...

## COÛT PEDAGOGIQUE

Organisé en intra ou inter filiale  
Coût : 320 € /jour /personne

### Délai de mise en oeuvre :

Sur mesure : 1 mois sous réserve de disponibilité des formateurs et du nombre de participants

Spie batignolles est particulièrement sensible à l'accessibilité de ses formations à tous et à l'intégration des personnes en situation de Handicap. Contactez-nous afin d'étudier les possibilités de compensation disponibles.

Contact :  
campus.sb@spiebatignolles.fr

### Module 2 = Animer son équipe (suite)

#### Piloter et manager la sécurité

- Responsabiliser les compagnons face à la prévention, les rendre acteurs de leur propre sécurité
- Intégrer la prévention dans l'organisation du travail de chaque membre de l'équipe

### Module 3 = Législation sociale & Prévention des risques

#### Journée 1 : Législation sociale

- Connaître et utiliser les différents types de contrat de travail
- Les règles de temps de travail
- Savoir lire et expliquer un bulletin de salaire

#### Journée 2 : Prévention des risques

- Cas pratiques & dispositions règlementaires
- **Savoir animer une minute Spie batignolles**



# Parcours Chef de Chantier – Manager son chantier

## PARTICIPANTS



Chefs de Chantier,,  
Assistants Chefs de Chantier  
et Chefs d'équipe  
prochainement promus

Pré-requis : Néant

## INTERVENANTS



Formateurs Organisme  
externe et Formateurs Experts  
du Groupe

## ORGANISATION PEDAGOGIQUE



Parcours de formation de 5  
mois, comprenant 3 modules  
présentiels + rdv en visio

Module	M1	M2	M3
Nb de jours	2,5	1,5	3
+ 4X 2h de classes virtuelles intersessions			

Nombre de stagiaires :  
10 à 12

## METHODE ET EVALUATION PEDAGOGIQUE

Travaux de groupes et  
individuels  
Jeux de rôle/présentations/  
Travaux numériques  
Travaux d'intersession de  
mise en pratique  
Présentation en visio sur  
Teams et réalisation portfolio

## OBJECTIFS PEDAGOGIQUES

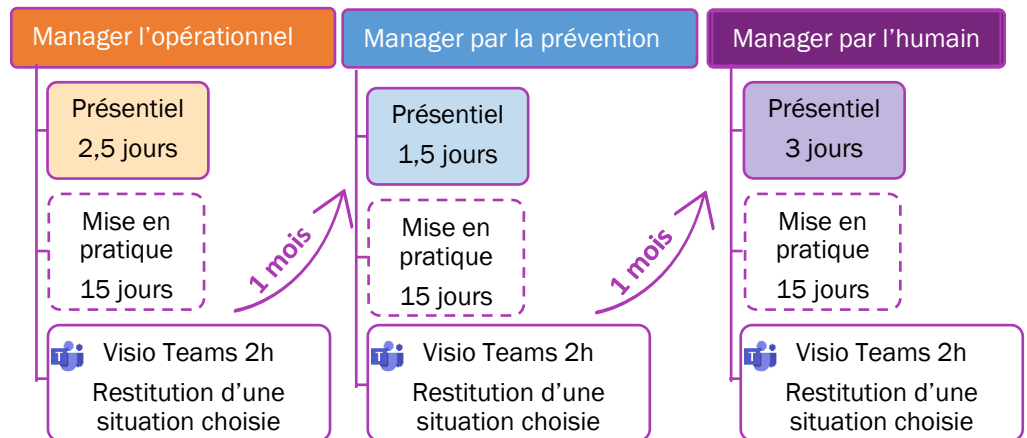
- ✕ Gérer l'organisation des travaux en collaboration avec toutes les parties impliquées dans le chantier ;
- ✕ Encadrer le bon avancement du chantier ;
- ✕ Assurer la sécurité de l'ensemble du personnel pendant le chantier.

## METHODES PEDAGOGIQUES

La pédagogie de ce parcours s'appuie sur l'alternance entre de courtes périodes en formation et de plus longues périodes sur le terrain. Les temps de formation visent à initier la réflexion sur les stratégies du chef de chantier à piloter son chantier selon trois axes de management de son chantier:

- 1 manager l'opérationnel
- 2 manager par la prévention
- 3 manager par l'humain

La périodicité des cycles de formation favorise l'apprentissage depuis le temps présentiel jusqu'à la mise en application concrète sur le terrain, validé par les formateurs, managers et ses pairs, lors d'une visio de restitution d'une situation présentée



La durée globale du parcours s'étend ainsi sur 5 mois environ pour permettre l'acquisition et la mise en pratique des nouveaux apprentissages.

## CONTENU PEDAGOGIQUE



### Visio de pré-rentree 2 heures

Présentation du parcours aux managers et participants et les outils utilisés

Positionnement des participants sur les compétences transversales visées du chef de chantier.

## COUT PEDAGOGIQUE

Organisé en intra ou inter filiale  
Coût du parcours :  
2600 € /personne

### Délai de mise en oeuvre :

Sur mesure : 1 mois sous réserve de disponibilité des formateurs et du nombre de participants

Spie batignolles est particulièrement sensible à l'accessibilité de ses formations à tous et à l'intégration des personnes en situation de Handicap. Contactez-nous afin d'étudier les possibilités de compensation disponibles.

### Contact :

campus.sb@spiebatignolles.fr

**A partir des 10 situations types du chef de chantier, développer les compétences transversales attendues, selon les environnements et les enjeux du groupe Spie batignolles.**

#### Module 1 = Manager l'opérationnel

- Préparer et installer son chantier en appliquant les étapes clés.
- Manager son chantier avec le BIM
- Approcher son chantier par une démarche Lean
- Choisir une situation de chantier pour appliquer les méthodes étudiées

#### Module 2 = Manager son chantier par la prévention des risques

- Focus sécurité : l'accueil sur chantier
- Cas pratiques & dispositions règlementaires
- Animer une minute sécurité Spie batignolles
- Choisir une situation de chantier pour appliquer les méthodes étudiées

#### Module 3 = Manager son chantier par l'humain

- Intégrer sur le chantier les équipes et personnes nouvellement embauchées en appliquant les principales réglementations
- Gérer au quotidien les relations humaines et professionnelles:
  - Conduire une réunion
  - Donner des consignes et vérifier leur compréhension
  - Evaluer, encourager, sanctionner
- Choisir une situation de chantier pour appliquer les méthodes étudiées

## PARTICIPANTS



Les cadres en situation de management depuis moins de trois ans ou amenés à devenir manager, en hiérarchique ou en transversal, dans l'année.

**Pré-requis :** Néant

## ORGANISATION PEDAGOGIQUE



Formation mixte : Séquences e-learning 1<sup>ère</sup> partie : 2h (à réaliser 15 j. avant le présentiel)  
Présentiel : 2 jours  
Séquence e-learning 2<sup>ème</sup> partie : 1h30. Effort estimé à 2,5 jours, répartis sur 1 mois

Nombre de stagiaires : 8 à 10

## ACCOMPAGNEMENT

2 rendez-vous avec son N+1  
RDV préparatoire pour fixer des objectifs  
RDV de bilan à l'issue de la formation

## INTERVENANTS



Organisme externe



## COUT PEDAGOGIQUE

Organisé en intra ou inter filiale  
Coût : 900 € HT/personne

## Délai de mise en oeuvre :

Sur mesure : 1 mois sous réserve de disponibilité des formateurs et du nombre de participants

Spie batignolles est particulièrement sensible à l'accessibilité de ses formations à tous et à l'intégration des personnes en situation de Handicap. Contactez-nous afin d'étudier les possibilités de compensation disponibles.

**Contact :**  
campus.sb@spiebatignolles.fr

## OBJECTIFS PEDAGOGIQUES

- S'approprier les Rôles attendus du Manager chez Spie batignolles
- Adopter les comportements justes pour atteindre les objectifs avec ses collaborateurs
- Communiquer efficacement
- Savoir piloter, accompagner et contrôler son équipe
- Accompagner au quotidien la performance et l'autonomie de chacun
- Définir son plan de progrès personnel



## PARTICIPANTS



Cadres ayant plus de 3 ans d'expérience qui souhaitent ou ont besoin d'approfondir leur pratique managériale

Pré-requis : un collaborateur ne peut être inscrit sur une même session que son N+1

## ORGANISATION PEDAGOGIQUE



Formation mixte étalée sur une période d'environ 3 mois.

-Présentiel :

Module 1 = 2 jours

Module 2 = 3 jours

-Effort estimé à distance : 6 h

Nombre de stagiaires :  
8 à 12

## ACCOMPAGNEMENT

2 rendez-vous avec son N+1

RDV préparatoire pour fixer des objectifs

RDV de bilan à l'issue de la formation

## INTERVENANTS



Formateurs Organisme externe

## OBJECTIFS PEDAGOGIQUES

### Self management :

- Prendre du recul sur les rôles du manager
- Faire le bilan de ses habitudes relationnelles et mesurer leurs incidences sur soi et sur les autres
- Mieux se connaître pour gagner en dynamique personnelle et relationnelle
- Mettre en place une véritable relation de confiance entre le manager et le collaborateur
- S'affirmer dans son rôle de manager, y compris dans les situations tendues

### Management individuel :

- Savoir accompagner chaque collaborateur vers la performance et l'autonomie
- Prioriser les besoins d'accompagnement de chaque collaborateur
- Réussir l'accompagnement de la motivation individuelle
- Déléguer et contrôler de manière progressive et pédagogique

### Management individuel (suite) et Management collectif :

- S'approprier la dimension collective du management
- Savoir convaincre et donner du sens aux collaborateurs
- Mesurer le niveau d'énergie de mon équipe
- Piloter des rencontres collectives

## Déroulement de la formation :

### COUT PEDAGOGIQUE

Organisé en intra ou inter filiale

Coût : 450 € HT/jour/personne

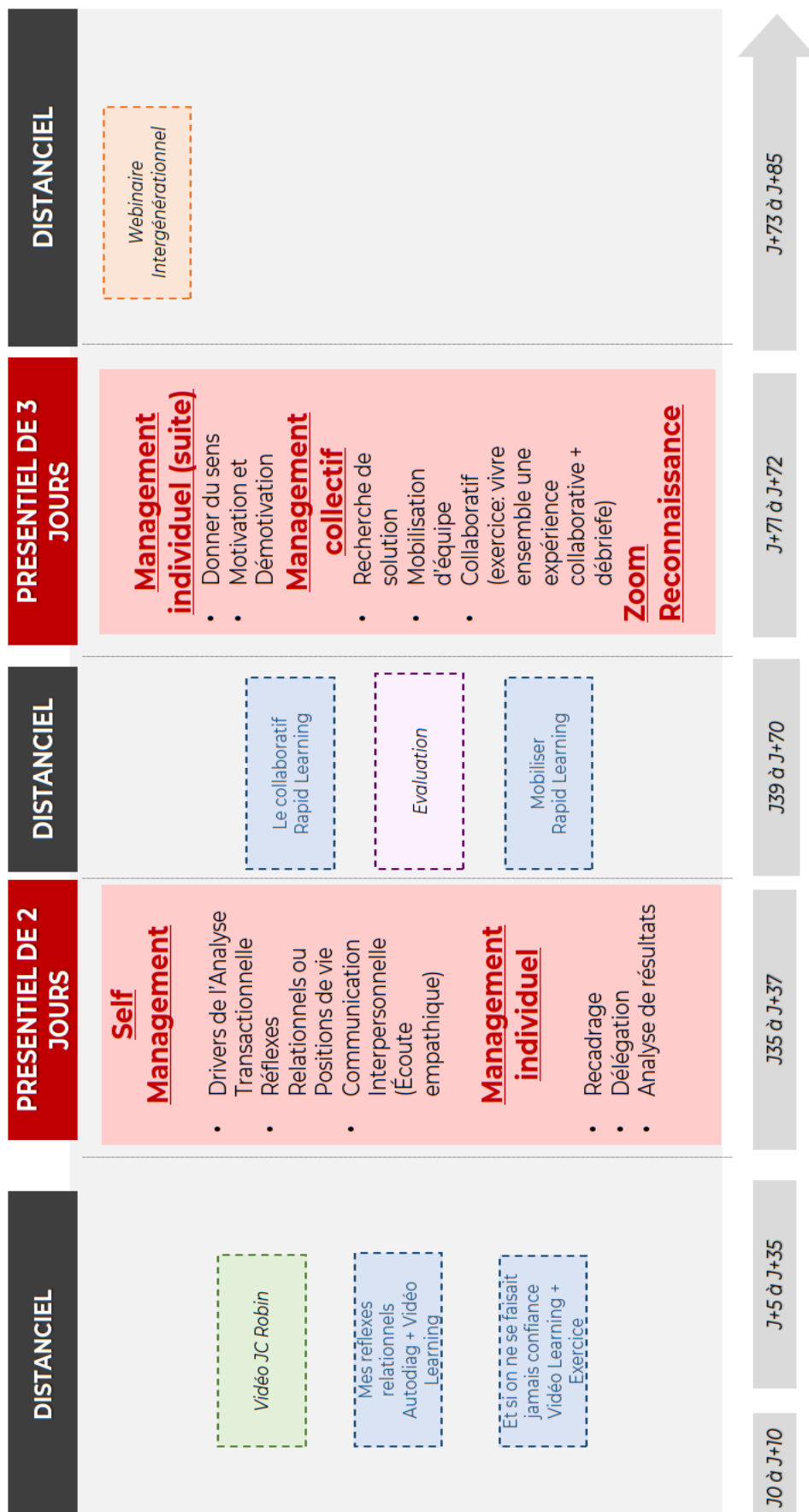
### Délai de mise en oeuvre :

Sur mesure : 1 mois sous réserve de disponibilité des formateurs et du nombre de participants

Spie batignolles est particulièrement sensible à l'accessibilité de ses formations à tous et à l'intégration des personnes en situation de Handicap. Contactez-nous afin d'étudier les possibilités de compensation disponibles.

Contact :

campus.sb@spiebatignolles.fr



# Exercer la mission de formateur en entreprise



## PARTICIPANTS

Toute personne amenée à concevoir et animer des formations dans l'entreprise

## ORGANISATION PEDAGOGIQUE



Parcours de formation en 2 modules :

➤ Module 1 : 2 jours

Pratique de la formation entre les 2 modules

➤ Module 2 : 1 jour

Nbre de stagiaires : 6 à 8

## METHODE ET EVALUATION PEDAGOGIQUE

Mise en situation / Travaux pratiques / Echange et partage d'expérience / Méthodes et outils utilisables au quotidien

## INTERVENANTS

Organisme externe

## COUT PEDAGOGIQUE

Dans les locaux de la CCI Paris Ile de France ou au Campus

Coût : 400 € HT/jour /personne

Pour formateur interne : coût pris en charge par le Campus.

Pour formateur externe propre à son entité : coût pris en charge par l'entité.

## Délai de mise en oeuvre :

Sur mesure : 1 mois sous réserve de disponibilité des formateurs et du nombre de participants

Spie batignolles est particulièrement sensible à l'accessibilité de ses formations à tous et à l'intégration des personnes en situation de Handicap. Contactez-nous afin d'étudier les possibilités de compensation disponibles.

Contact : campus.sb@spiebatignolles.fr

## OBJECTIFS PEDAGOGIQUES

- Structurer une séquence de formation en fonction de la demande de l'entreprise et du profil des participants
- Préparer l'intervention et les supports pédagogiques
- Mobiliser des techniques d'animation favorisant la dynamique de groupe
- Définir les modes d'évaluation de la formation

## METHODES PÉDAGOGIQUES

- Une pédagogie active et ludique favorisant les échanges et le partage d'expérience
- Des mises en situation basées sur les travaux des participants
- Des méthodes et outils utilisables au quotidien
- Une formation articulée autour du référentiel des compétences « Exercer la mission de formateur en entreprise » déposé à l'inventaire du RNCP
- Possibilité de bénéficier d'un parcours de formation intégrant la certification
- Un formateur expert en transmission et certification

## CONTENU PEDAGOGIQUE

### Missions et engagement du formateur

- Appréhender le métier de formateur et les types de formation
- Identifier les compétences et la posture du formateur

### Préparer la formation

- Analyser la demande et concevoir un programme adapté aux objectifs, public, prérequis, etc.
- Bâtir le scénario pédagogique, ordonnancer les séquences
- Choisir les méthodes, techniques et outils d'animation
- Réaliser les supports écrits et visuels
- Préparer les documents administratifs et les éléments logistiques

### Animer et gérer l'intervention :

- Déterminer les clés d'une animation réussie
- Utiliser les techniques de communication verbale et non verbale, écoute active, etc.
- Gérer le groupe et entretenir sa dynamique

### Définir les modes et les étapes d'évaluation

- Pratiquer l'évaluation formative
- Mesurer la satisfaction et les acquis en fin de session et en différé

### PARTICIPANTS



Tous les salariés intervenant dans la préparation administrative et technique ou le suivi des projets de travaux ou pour l'exécution de travaux à proximité des réseaux aériens ou enterrés

**Pré-requis :** Compréhension orale et écrite du français

### ORGANISATION PEDAGOGIQUE



Durée : 1 jour  
Nombre de stagiaires : 1 à 10. Nous consulter pour l'organisation des sessions

### METHODE ET EVALUATION PEDAGOGIQUE

Formation théorique/étude de cas/QCM

### INTERVENANTS



Formateur interne

### COUT PEDAGOGIQUE

Formation intra entreprise

600€ HT / session

Spie batignolles est particulièrement sensible à l'accessibilité de ses formations à tous et à l'intégration des personnes en situation de Handicap/ Contactez-nous afin d'étudier les possibilités de compensations disponibles

Contact :  
Campus – Antenne de Sorgues  
Vanessa.roch@spiebatignolles.fr

### OBJECTIFS PEDAGOGIQUES

L'objectif est de prévenir les dommages aux réseaux aériens et enterrés lors de travaux effectués dans leur voisinage

### Formation certifiante répertoire spécifique 1282



### METHODES PEDAGOGIQUES

#### ↳ Formation théorique en salle

- Animation par le formateur à l'aide d'un support
- Alternance d'apports théoriques, d'exposés illustrés, d'études de cas et d'exemple de question.

### CONTENU PEDAGOGIQUE

- Connaître les réseaux et identifier les accidents potentiels
- Dispositions réglementaires
- Connaître les droits, obligations et responsabilités
- Identifier les intervenants des réseaux et leur rôle
- Mesurer les risques liés aux réseaux
- Connaître les différents travaux (à proximité, sans tranchée, urgents)
- Comment se comporter en cas d'accidents

#### ↳ Validation des acquis

- La certification est une obligation de résultat, par le biais d'un examen passé dans un centre d'examen enregistré en préfecture et relié par internet à une plateforme d'examen gérée par le MEDDE
- Examen AIPR par QCM
  - Opérateur : 30 questions aléatoires
  - Encadrant : 40 questions aléatoires
  - Concepteur 40 questions aléatoires (dont volet règlementaire inclus)

> Renouvelable tous les 5 ans

# La qualité de réalisation

Transmettre notre savoir-faire technique et nos valeurs.

- Améliorer la qualité de réalisation de nos ouvrages : mieux produire et tendre vers le zéro réserve.
- Développer les compétences de nos compagnons qui sont en attente de propositions.
- Détecter les talents et favoriser des évolutions de carrière : être acteur de son changement.

Utiliser nos compétences internes pour former le personnel de l'entreprise : toutes nos formations sont conçues et dispensées par nos chefs de chantier, correspondants QSSE, responsable méthode.

Favoriser les échanges et les rencontres inter-génération, inter-région : les expériences de chacun enrichissent les autres.

## FORMATIONS

- Initiation au Lean construction
- Yellow Belt Lean – Management
- Green Belt Lean – Management
- Animer les minutes Spie batignolles
- Cycle formation management de projet
- PASS HTB



# Yellow Belt Lean – Management

## PARTICIPANTS



Chef de projet, Manager d'équipe

Pré-requis : Connaissance de la construction

## ORGANISATION PEDAGOGIQUE



Durée : Module de 2 jours consécutifs en présentiel.

Nbre de stagiaires : 8 à 12

## INTERVENANTS



Organisme externe (formateurs experts)

## METHODE ET EVALUATION PEDAGOGIQUE

Alternance de théorie et de pratique

Evaluation des connaissances tout au long de la formation : cas pratiques, QCM, exercices, jeux

## VALIDATION

Un QCM permet de valider les acquis.

## COUT PEDAGOGIQUE

Organisé au Campus : 800 € HT par personne

## OBJECTIFS PEDAGOGIQUES

- Présentation des fondamentaux du Lean
- Savoir analyser les gaspillages
- Identifier les besoins du client
- Acquérir les méthodes de résolution de problème et du pilotage de l'amélioration
- Voir les gaspillages grâce au diagramme spaghetti
- Voir les gaspillages grâce à l'analyse de déroulement VA NVA
- Savoir mettre en flux et équilibrer les tâches
- Acquérir les notions de standard au travers du 5S et du management visuel
- Acquérir les méthodes de détection des défauts et d'amélioration de la qualité : ANDON
- Animer le point quotidien d'amélioration avec l'AIC

## METHODES PÉDAGOGIQUES

Méthode de type DDA

- **Découverte** : présentation théorique et échanges
- **Démonstration** : outils et résultats
- **Application** : jeux de rôle et cas pratiques.

## Moyens pédagogiques techniques : matériel didactique pour :

- Découvrir les besoins clients
- Découvrir la notion de standard et d'analyse des problèmes
- Utilisation de supports vidéo pour l'analyse de déroulement VA NVA
- Mettre en pratique les changements d'outillage standardisés (SMED)
- Expérimenter les animations de réunion

## CONTENU PEDAGOGIQUE

### Jour 1 : les fondamentaux du lean

- Fondamentaux du lean
- Spécifier les besoins clients
- Analyse VA NVA
- Diagramme spaghetti
- AIC
- PDCA

## Délai de mise en oeuvre :

Sur mesure : 1 mois sous réserve de disponibilité des formateurs et du nombre de participants

Spie batignolles est particulièrement sensible à l'accessibilité de ses formations à tous et à l'intégration des personnes en situation de Handicap. Contactez-nous afin d'étudier les possibilités de compensation disponibles.

## **Contact :**

campus.sb@spiebatignolles.fr

## Jour 2 : résolution de problème et principaux outils du lean

- AIC
- Cartographie et mise en flux
- Démarche 5S
- L'apport du management visuel
- Equilibrage des tâches et mise en flux
- SMED
- Poka Yoke
- Andon

# Green Belt Lean - Management

## PARTICIPANTS



Managers

Pré-requis : Avoir suivi la pré-formation en e-learning

## ORGANISATION PEDAGOGIQUE

Durée : 7 jours (alternant pratique et théorie)  
Détail : 2 jours+3 jours et 2 jours répartis sur environ 3 mois

Nbre de stagiaires : 7 à 10

## INTERVENANTS



Organisme externe (IMMA)

## METHODE ET EVALUATION PEDAGOGIQUE

Vidéo / Exercices  
Etudes de cas  
Jeux de rôle  
Puzzles et quiz

## VALIDATION

Validation des acquis théoriques - Certification

## COUT PEDAGOGIQUE

Coût par personne :  
3920 € HT par personne

## OBJECTIFS PEDAGOGIQUES

Facilité l'apprentissage et la diffusion d'une culture Lean dans l'entreprise.

- Découvrir ce qu'est le Lean , comprendre la notion de performance et comment l'atteindre
- Appréhender la posture que le manager doit adopter et pratiquer les outils à sa disposition pour transformer son service
- Savoir appliquer les outils Lean qui permettent de transformer les processus à travers un fil rouge
- Savoir récolter les irritants auprès du terrain puis résoudre collectivement les problèmes et pérenniser les solutions
- Se projeter et planifier ses premières actions post-formation et présenter une synthèse pour valider sa certification

## METHODES PÉDAGOGIQUES

Infographies synthétiques - Vidéo de retour d'expériences  
Exercices interactifs : défis de concentration, Vrai/faux, présentation Thinglinks  
Puzzles et quiz pour valider l'intégration des messages clés

## CONTENU PEDAGOGIQUE

### Journée 1

- Les principaux éléments de la philosophie Lean
- Vue d'ensemble de la boîte à outils Lean : finalités et cas d'emploi de chaque outil
- Le rôle de la filière Lean (Green Belt, Black Belt) et de la ligne managériale dans l'amélioration continue
- Convictions fortes sur les facteurs clés de succès de l'amélioration de la performance avec le Lean
- Retours d'expérience de démarches Lean dans différents secteurs

### Journée 2

- Maîtrise du territoire : décrire son terrain de jeu, visite terrain, 5S et matrice de polyvalence
- Alignement de la contribution de l'équipe : description d'un processus avec le FIPOC et réflexion sur les indicateurs de performance
- Animation de l'équipe : construire et faire vivre le management visuel
- Délégation de la résolution de problèmes simples : méthode PDCA et A3 pour guider les équipes
- Plan de progrès

### Journée 3

- La cartographie VSM
- Outils d'analyse
- Notion de valeur ajoutée au sens du Lean et grille d'identification des gisements de progrès
- La cible du flux optimisé Lean (flux continu, flux tiré)
- Consolidation des intérêts du flux tiré et du flux poussé

## Délai de mise en oeuvre :

Sur mesure : 1 mois sous réserve de disponibilité des formateurs et du nombre de participants

Spie batignolles est particulièrement sensible à l'accessibilité de ses formations à tous et à l'intégration des personnes en situation de Handicap. Contactez-nous afin d'étudier les possibilités de compensation disponibles.

**Contact :**  
campus.sb@spiebatignolles.fr

### Journée 4

- Outils pour aider à caractériser un problème
- • Modèles pour prioriser des problèmes
- Recherche de causes : Ishikawa en lien avec le terrain et 5 pourquoi
- • Etapes du PDCA (Plan Do Check Act) pour mettre en place efficacement des solutions pérennes
- • Eclairage sur le piège de la standardisation et le rôle clé de la formation
- • Partages des pratiques de résolutions de problèmes entre participants

### Journée 5

- Revue des sujets abordés pendant la formation
- Synthèse de son contexte (enjeux de performance, maturité Lean, projets en cours) et proposition d'un plan de progrès présenté au groupe
- Effet miroir sur les présentations des autres participants (posture de coach)
- Travail en binôme sur la communication auprès des équipes et dans l'entreprise autour de sa mise en mouvement sur le Lean
- La certification s'appuie sur le quiz, sur la présentation du plan de progrès réalisée par le stagiaire et sur ses apports lors des questions et conseils aux autres participants

# Animer les Minutes Spie batignolles

## PARTICIPANTS



Toute personne devant animer des Minutes Spie batignolles  
Maîtrise et Encadrement de chantier au cours de leur 1<sup>ère</sup> année dans l'entreprise

### Pré-requis :

Avoir impérativement participé à des réunions Minutes Spie batignolles

**Recommandation :** Suivre le parcours Chef de chantier ou Chef d'équipe du Campus

## ORGANISATION PEDAGOGIQUE



Durée : 1 jour

Nbre de stagiaires : 8 à 10

## METHODES ET EVALUATION PEDAGOGIQUE

Mise en situation/travaux de groupes /Etude de cas

## INTERVENANTS



Organisme externe

## COUT PEDAGOGIQUE

Organisé en intra ou inter filiale

Coût : 250 € HT/pers.

### Délai de mise en oeuvre :

Sur mesure : 1 mois sous réserve de disponibilité des formateurs et du nombre de participants

Spie batignolles est particulièrement sensible à l'accessibilité de ses formations à tous et à l'intégration des personnes en situation de Handicap. Contactez-nous afin d'étudier les possibilités de compensation disponibles.

### Contact :

campus.sb@spiebatignolles.fr

## OBJECTIFS PEDAGOGIQUES

- Préparer des Minutes Spie batignolles variées et participatives
- Animer des Minutes SB structurées et dynamiques
- Gérer les comportements et attitudes dysfonctionnels
- Créer une dynamique Santé & Sécurité dans votre équipe

## METHODES PÉDAGOGIQUES

Apports didactiques

Mises en situation / Entraînement à partir de situations apportées par les stagiaires

Travaux de groupes / Etude de cas

## CONTENU PEDAGOGIQUE

**S'affirmer devant un groupe**

**Préparer des Minutes SB dynamiques et participatives**

**Identifier les thématiques et les supports adaptés**

**Expérimenter l'animation d'une Minute SB structurée**

**Maîtriser les différents formats d'animation**

**Identifier ses points forts et ses axes d'amélioration dans l'animation de Minutes SB**

**Anticiper les difficultés possibles pour prévenir les écueils**

**S'engager à préparer et à animer régulièrement et efficacement des Minutes SB**

## PARTICIPANTS



Chefs de projet et collaborateurs projet

## ORGANISATION PEDAGOGIQUE



Parcours en 4 modules de 2,5 jours sur une période de 2 ans

Nbre de stagiaires : 20 à 25

## METHODE ET EVALUATION PEDAGOGIQUE



Débats  
Exercice de training  
Evaluations  
Entretiens

## ACCOMPAGNEMENT

3 rendez-vous avec N+1

## INTERVENANTS

Formateurs Organismes externes et intervenants experts du Groupe

## COUT PEDAGOGIQUE

Coût : 6600 € HT/ personne(\*)

(\*) Le coût final de la formation pourra varier en fonction du nombre de participants inscrits, conformément à la décision du groupe du 15/04/2022

## OBJECTIFS PEDAGOGIQUES

- **Elargir et renforcer le champ de compétences pour piloter efficacement les projets**
- **Ancrer les savoir-faire de Spie batignolles, facteurs de différenciation : culture, méthodes, vision client...**
- **Amorcer un fonctionnement en réseau des chefs de projets et de leurs collaborateurs pour une meilleure compétitivité des équipes : dialogue, capitalisation de l'expérience, innovation, optimisation des solutions**

**Le fil conducteur de la formation est construit autour de 4 axes forts :**

- **La compréhension du besoin du client pour lui apporter une réponse adaptée et optimale**
- **Le pilotage du projet par les risques et opportunités**
- **La performance des hommes, des équipes et de l'organisation**
- **La sécurisation du contrat et du budget**

## METHODES PÉDAGOGIQUES

Une rencontre avec la Direction générale pour donner du sens à l'action de chacun : évolutions de l'environnement, orientations stratégiques, enjeux des compétences, etc. Des apports de connaissances et de méthodes effectués par des consultants externes, des experts de Spie batignolles pour les méthodes et outils internes

Des études de cas et des exemples d'application opérationnelle sur les projets de Spie batignolles

Des témoignages et retour d'expériences par des responsables de projets expérimentés, pour mettre en évidence les conditions de faisabilité et points de vigilance

Des plages d'échanges entre participants et avec les intervenants  
Une visite de chantier

Des travaux intersession pour transposer les acquis de la formation au quotidien

## CONTENU PEDAGOGIQUE

### Module 1 = Organiser et piloter le projet en phase conception

**Développer sa capacité d'analyse pour entrer dans la logique du client et faire les choix adaptés pour optimiser le projet**

**S'approprier les méthodes et les outils à mettre en œuvre pour organiser et piloter les projets en phase de conception**

**Comprendre les enjeux et problématiques des partenaires internes ou externes pour bien maîtriser les interfaces**

## Délai de mise en oeuvre :

Sur mesure : 1 mois sous réserve de disponibilité des formateurs et du nombre de participants

Spie batignolles est particulièrement sensible à l'accessibilité de ses formations à tous et à l'intégration des personnes en situation de Handicap. Contactez-nous afin d'étudier les possibilités de compensation disponibles.

Contact :  
campus.sb@spiebatignolles.fr

## **Module 2 = Organiser et piloter le projet en phase réalisation**

Mesurer l'importance des enjeux et des finalités du pilotage budgétaire et l'importance de la maîtrise du contrat pour la réussite du projet

S'approprier les méthodes et outils à mettre en œuvre pour organiser et piloter efficacement le projet en phase réalisation

Tirer bénéfice des expériences et partager des bonnes pratiques

## **Module 3 = Le pilotage des projets par les risques**

Comprendre les évolutions des marchés, en mesurer les impacts sur les activités de Spie batignolles

Identifier et caractériser les risques et opportunités et les difficultés techniques, organisationnels et contractuels

Acquérir les repères et méthodes pour anticiper et piloter les risques et opportunités et maîtriser les objectifs du projet

## **Module 4 = Mobilisation des partenaires et des équipes**

Identifier les leviers pour fédérer et mobiliser son équipe et ses partenaires autour d'une stratégie et des objectifs communs

Maîtriser les bases des relations interpersonnelles : collaborateurs, contributeurs et partenaires

Mettre en place une information et une communication efficaces

## Conditions générales de vente

### Inscription

Pour les salariés du groupe Spie batignolles, la gestion des inscriptions se fait directement sur la plateforme de service RH Sb talents.

Pour toute demande d'inscription hors Groupe, la demande doit être envoyée par mail à l'adresse [campus.sb@spiebatignolles.fr](mailto:campus.sb@spiebatignolles.fr)

### Convocation, programme, émargement et évaluation

Un à deux mois avant le début de la formation, une convocation précisant la date, le lieu (avec plan d'accès), les horaires et le programme de la formation est adressée au participant via Sb talents. Une notification est également envoyée au responsable hiérarchique direct. A l'issue de chaque formation, des copies de la feuille d'émargement et des formulaires d'évaluation sont envoyés par mail au Responsable Formation. La facture correspondante qui tient lieu de convention de formation est envoyée directement à son service comptable.

### Annulation

- Toute demande d'annulation d'une inscription à l'initiative du participant, de son responsable ou du Responsable Formation doit être notifiée par écrit.
- Toute formation commencée est due en totalité.
- En cas d'empêchement d'un stagiaire de participer effectivement à la formation à laquelle il est inscrit, un autre collaborateur pourra lui être substitué, à condition toutefois d'en avoir informé le Campus au minimum 24 heures avant la tenue de la session..
- Pour toute annulation effectuée après réception de la convocation et plus de 8 jours avant le début du stage, le Campus Spie batignolles facturera 50 % du prix de la formation.
- Pour toute annulation effectuée moins de 8 jours avant le début du stage, le Campus Spie batignolles facturera 100 % du prix de la formation.  
Exception : en cas de démission survenue dans les 8 jours précédents la session, maladie ou événement familial, et sur présentation du justificatif

### Tarifs, paiement

Les prix sont indiqués sur le Catalogue des formations du Campus Spie batignolles en Hors Taxe et comprennent le coût pédagogique, les supports de formation et les frais de restauration, sauf précisé autrement.



Nous contacter



## Nous contacter

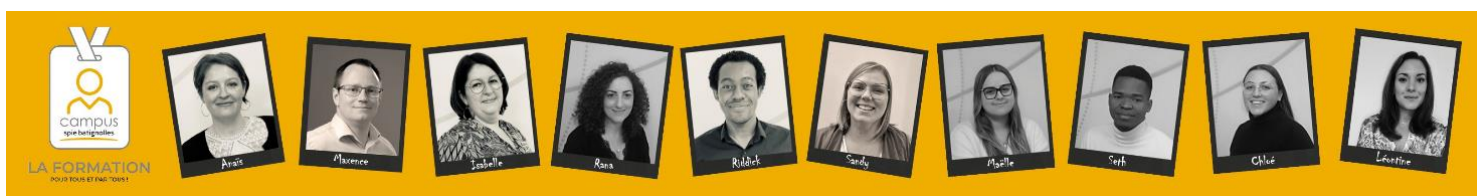
Pour vous inscrire à une formation, contactez votre hiérarchique ou le Responsable Formation de votre filiale.

Pour un renseignement sur nos programmes de formation ou l'organisation des formations, nous sommes à vos côtés et répondons à vos questions :

Accueil : 01 47 12 66 00

Adresse mail : [campus.sb@spiebatignolles.fr](mailto:campus.sb@spiebatignolles.fr)

Renseignements logistique et gestion des formations : Isabelle FROMENT / Sandy DIAS / Maëlle JAMMES



# Notes



# LA FORMATION

POUR TOUS ET PAR TOUS !

**Campus Spie batignolles**  
30 avenue du Général Galliéni Noir – 92000 Nanterre  
Téléphone : 01 47 12 66 00 – [campus.sb@spiebatignolles.fr](mailto:campus.sb@spiebatignolles.fr)